

厳しい環境で育った能登ヒバの強さと美しさを生かした家づくり。



リビングから眺める庭の下見板張りの押縁が印象的です。

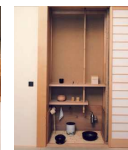


風雨にさらされる1階部分の外壁は能登の風景に溶け込む押縁下見板張りに、深い軒で守られる2階部分は厚塗壁に、南面にアームを伸ばすサンテラスが印象的。

能登らしさを大切にしながら 現代の生活スタイルをプラス。

家づくりには、同じ気候風土で育った地元の木材を使うことが理にかなっているとされます。“能登で育った木で、能登の地に家を建てる”というシンプルな理想を実現したのがこの家。海に近く風当たりが強いという立地から、湿気に強く腐りにくく、防虫効果が高い能登ヒバを構造材として採用しました。畳敷きの縁側を巡らせた端正な和室の化粧材

にも能登ヒバを用いており、優しい光沢と木の香りが安らぎを誘います。またこの家でひととき存在感を放つのが、リビングに面して設けられたサンテラス。ダイナミックな登り梁と美しい押縁下見板張りを組み合わせ、能登の風景を屋内に引き入れるような一体感を生み出しています。



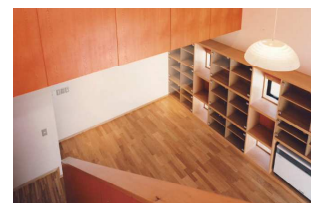
全て能登ヒバ(あて)を化粧材に使用。純和風の中に、琉球畳でモダンな和の趣きを演出しています。



雪見障子や水屋をしつらえた8畳の和室から、畳敷きの縁側を介して外庭へ。能登ヒバは耐候性に優れているため、外部構造材にもアラワシで使用しています。



重厚な和瓦と能登ヒバの構造材、伊勢コロ太石貼りの塀。上質な素材を生かした用の美が、建物に品格を与えてくれます。



ここに地域材を使用しました。

- 構造材
- 玄関化粧材
- 玄関ホール化粧材
- 和室・前室化粧材
- 縁側化粧材
- 外部アラワシとなる化粧材

株式会社絹川商事

〒921-8807 野々市市二日市1丁目53 Tel.076-229-7002
URL <http://www.kinukawashoji.com/> E-mail kashiwa@kinukawashoji.com
石川県知事許可(般-26)第17153号