

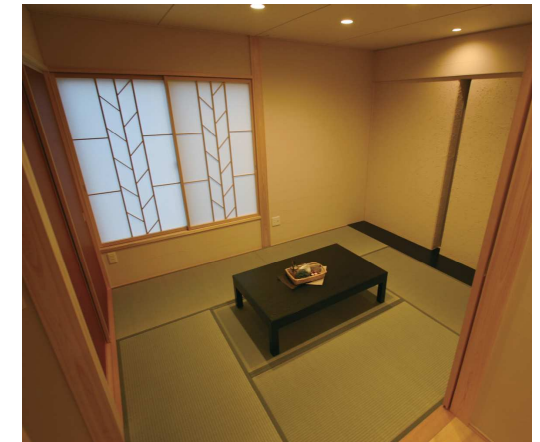


デザインと機能を両立させる
スキップフロアでつながる空間。

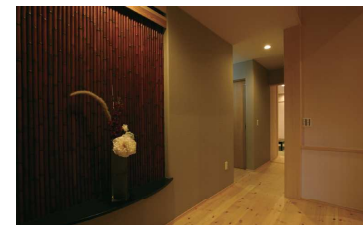
ホールからリビングへは、4段の階段を上がって。LDKと玄関を仕切るのは高さ2メートルもある大容量の玄関収納。デザイン性と実用性を両立させました。

スキップフロアで変化を持たせて 快適な距離感を保つ長期優良住宅。

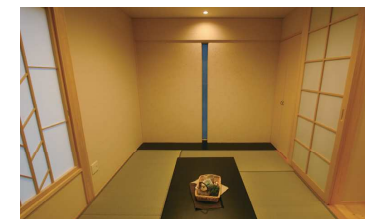
スキップフロアを採用することで上下に変化を持たせ、それぞれの空間につながりを感じさせながらも適度な距離感を守る家。玄関ドアを開けると、カーブを描いた土間が続き、右手にはLDKとの仕切りを兼ねた高さ2メートルもある大容量の収納、左手の格子窓からはやさしい光が差し込み、この家のゆとりとデザイン性を予感させます。1階には、広々としたLDKと真壁和室、浴室などの水廻りを、2階には洋室2室と寝室、大壁和室を設けた4LDK。コンパクトな間取りでありながら、高さの変化でプライバシーにも配慮しているため、二世帯同居にも対応できる設計です。将来を見据え、耐震性と省エネ性に優れた安心の長期優良住宅です。



無垢材の素材感をいかしたナチュラルな空間。奥のダイニングキッチン下には、ゆとりのある外部床下収納庫が設置されています。



無垢材の梁や柱が見え、開放感のある1階LDK。奥に見えるのは、スキップフロアでつながる和室。1階の浴室・トイレは和室と同じレベル階に設置されています。



LDKから段差でつながる、細いスリットの窓がアクセントの6帖の和室。格子戸の部分は、LDK側から開くと収納になっています。



ここに地域材を使用しました。

- 小屋根梁(一部)
- 柱
- 土台

株式会社ひまわりほーむ

〒921-8062 金沢市新保本4丁目66-6
Tel.076-269-8100
URL www.e-himawari.co.jp
E-mail info@e-himawari.co.jp
国土交通大臣許可(特-26)第21457号